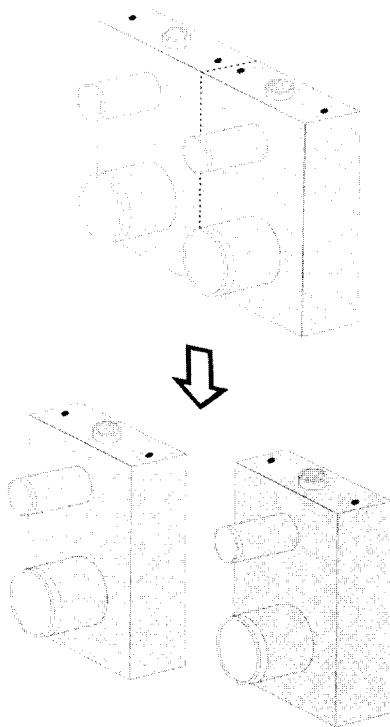
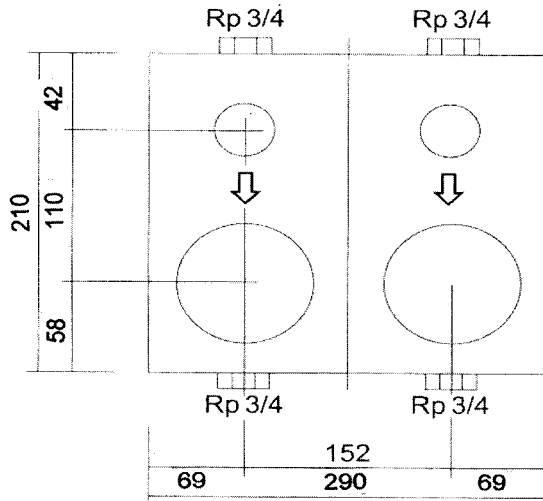


Einbauanleitung Montageblock WG-TEC 2000



Bauteile

Double-Montageblock WG-TEC mit UP-Ventilen, UP-Gehäusen und Befestigungsmaterial (Montagewinkel inkl. Schrauben). Anschlussart ist Innengewinde. UP-Gehäuse (inkl. Blinddeckel und Dichtung), UP-Ventile mit Bauschutzkappen.



Wichtige Hinweise

Der Double-Montageblock WG-TEC kann mittels einer handelsüblichen Säge entlang der Trennfuge in 2 Single-Montageblock WG-TEC unterteilt werden.

- Bei Arbeiten mit Wärmezufuhr (z.B. Löten) ist auf entsprechende Wärmeableitung zu achten.
- Der Montageblock ist komplett verrohrt und auf Dichtheit geprüft.
- Garantieleistungen erfolgen nur bei Beachtung dieser Einbauanleitung und den anerkannten Regeln der Technik.
- In der Ausführung mit Innengewinde sind die Anschlüsse verdrehsicher mit einem Gabelschlüssel gegenzuhalten. (Rohrzange ist nicht zulässig). Das maximal zulässige Anziehdrehmoment von 70Nm darf nicht überschritten werden.
- Es ist darauf zu achten, dass Gewindedichtmittel sparsam zu verwenden sind. Beim Einsatz von Hanf müssen die Gewindespitzen noch erkennbar sein, bei anderen Dichtstoffen sind die jeweiligen Verarbeitungshinweise der Hersteller zu beachten. Dichtmittel müssen das DVGW-Zeichen führen, damit sie den KTW-Bestimmungen genügen.
- Beim Einbau ist die DIN1988 zu beachten, je nach Wasserqualität ist eine Trinkwasserbehandlung erforderlich.
- Beim Einbau des Montageblocks ist auf die Durchflussrichtung zu achten.
- Die Hinweise auf den Einputzdosens der UP-Gehäuse sowie die Hinweise der UP-Ventilhersteller sind für die Ermittlung der Einbautiefe des Montageblocks zu beachten.
- Blinddeckel der Wasserzählergehäuse auf festen Sitz prüfen.
- Nach Beendigung der Montage alle Leitungen gründlich durchspülen. UP-Ventile und -Gehäuse auf Dichtheit prüfen.
- Einputzdosens der UP-Gehäuse und Schutzkappen der UP-Ventile fest aufdrücken und einschnappen lassen.

Technische Änderungen vorbehalten